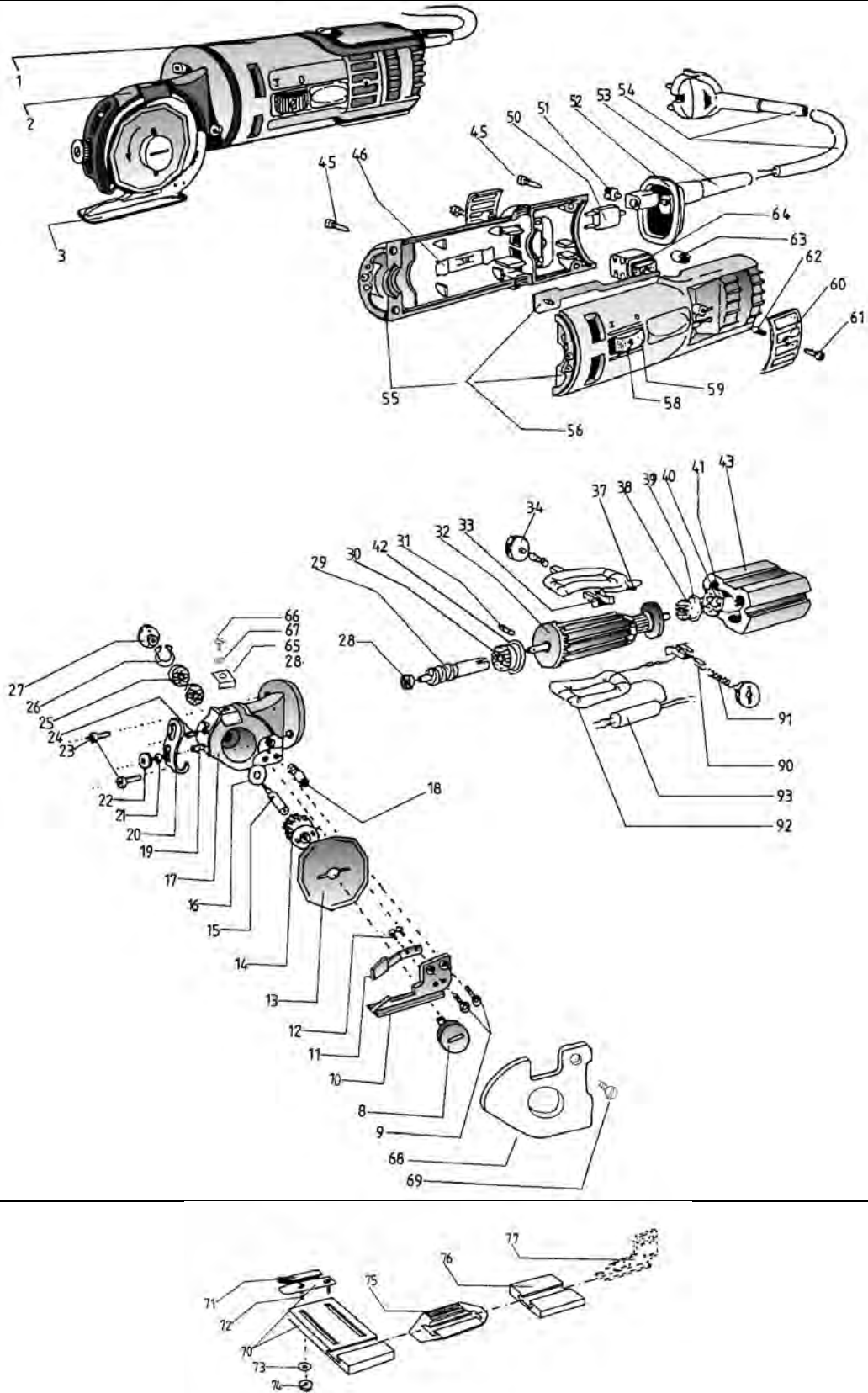


Elektrokreismesser FORMAT 2

Maschinen, Geräte, Fachwerkzeuge für
Raumausstatter, Fußbodenleger und
den Fußbodenbelagshandel

Artikelnr.: 856 100 100

Seite 1 von 3 / JAN 2000



Elektrokreismesser FORMAT 2

Maschinen, Geräte, Fachwerkzeuge für
Raumausstatter, Fußbodenleger und
den Fußbodenbelagshandel

Artikelnr.: 856 100 100

Seite 2 von 3 / JAN 2000

Pos	Benennung1	Benennung2(Werkstoff)	Artikelnr
0002	Schneidkopf komplett		856100050
0003	Untermesser, komplett	mit Gegenschneide	856100006
0008	Messerhalteschraube		856100024
0009	Senkschraube M4* 8	DIN 7991 Gal.Verz.	007204008
0010	Kufenfuß für Untermesser		856100002
0011	Federnder Gegenschneider	Hks-R I	856100106
0012	Linsenschraube M3*3	DIN 58450 Gal.Verz.	006903003
0013	10-Kantmesser HSS		856100004
0014	Schraubenrad komplett		856100021
0015	Schraubenradachse		856100058
0016	Distanzring		856100107
0017	Schneidkopfgehäuse kompl.		856100051
0018	Ölfilz mit Feder komplett		856100019
0019	Gewindestift M4*16	DIN 551 Gal.Verz.	019104016
0020	Fingerschutz		856100056
0021	Scheibe B 4,3	DIN 125 Gal.Verz.	014600042
0022	Flache Rändelmutter M 4	DIN 467	010300012
0023	Zyl.Kopfschraube M4*10	DIN 6912 Gal.Verz.	005704010
0024	Gewindestift M6*5	DIN 551 Gal.Verz.	019106005
0025	Rillenkugellager 626-2z	einreihig / 6*19*6	050202003
0026	Sicherungsring D=19*1,0	f.Bohrung Regelaf. DIN472	017000191
0027	Verschuß-Mutter		856100022
0028	Rillenkugellager 624-	einreihig / 4*13*5	050200030
0029	Schnecke		856100007
0030	Rillenkugellager 608- Z	einreihig / 8*22*7	050201005
0031	Spannhülse D= 3*14	DIN 1481	022003014
0032	Anker (Neue Ausführung)		856100008
0033	Kohlebürstenführung		856100042
0034	Kohlebürstenkappe		856100015
0001	Motor komplett (230 Volt)		856100026
0037	Flachsteckhülse		856100029
0065	Schutzwinkel		856100096
0038	Rillenkugellager 626- Z	einreihig / 6*19*6	050201003
0039	Rundschnurring-hinten	(D=19)	856100010
0040	Tellerfeder geschlitz		856100011
0041	Spulenseitenhalter		856100108
0042	Rundschnurring-vorn	(D=22)	856100009
0043	Polring komplett		856100028
0045	Linsenblechschrbe.M4,2*16	DIN 7981 Gal.Verz.	006405005
0046	Blattfeder		856100035
0050	Motorschutzschalter -230v		856100045
0051	Kabelklemmschraube		856100047
0052	Hinterkappe		856100046
0053	Kabelschutztülle		856100048
0054	Anschlußkabel-5m +Stecker		856100049
0055	Motorgehäuse komplett		856100032

Elektrokreismesser FORMAT 2

Artikelnr.: 856 100 100

Maschinen, Geräte, Fachwerkzeuge für
Raumausstatter, Fußbodenleger und
den Fußbodenbelagshandel

Seite 3 von 3 / JAN 2000

Pos	Benennung1	Benennung2(Werkstoff)	Artikelnr
0056	Schaltstange		856100037
0058	Außenschalter		856100012
0059	Flachkopfschraube M3*5	DIN 921 Gal.Verz.	004203005
0060	Linsenblechschraube.M3,9*13	DIN 7981 Gal.Verz.	006404004
0061	Zyl.Kopfschraube M3*10	DIN 84 Gal.Verz.	000303010
0062	Dodge-Einsatz		856100033
0063	Schutztülle		856100036
0064	Innenschalter		856100013
0066	Flachkopfschraube M4*5	DIN 85 Gal.Verz.	000404005
0067	Scheibe A 4,3	DIN 125 Gal.Verz.	014600041
0068	Messerabdeckung-Plexiglas		856100097
0069	Flachkopfschraube M4*8	DIN 85 Gal.Verz.	000404008
0090	Kohlebürsten *306* -Paar-		856100043
0091	Kohlebürstenfeder		856100044
0092	Gleichrichterplatine	1000 Volt/1ampere	856100098
0093	Entstörkondensator-Flach	(0,1uf+2x2400pf X1y)	856100031