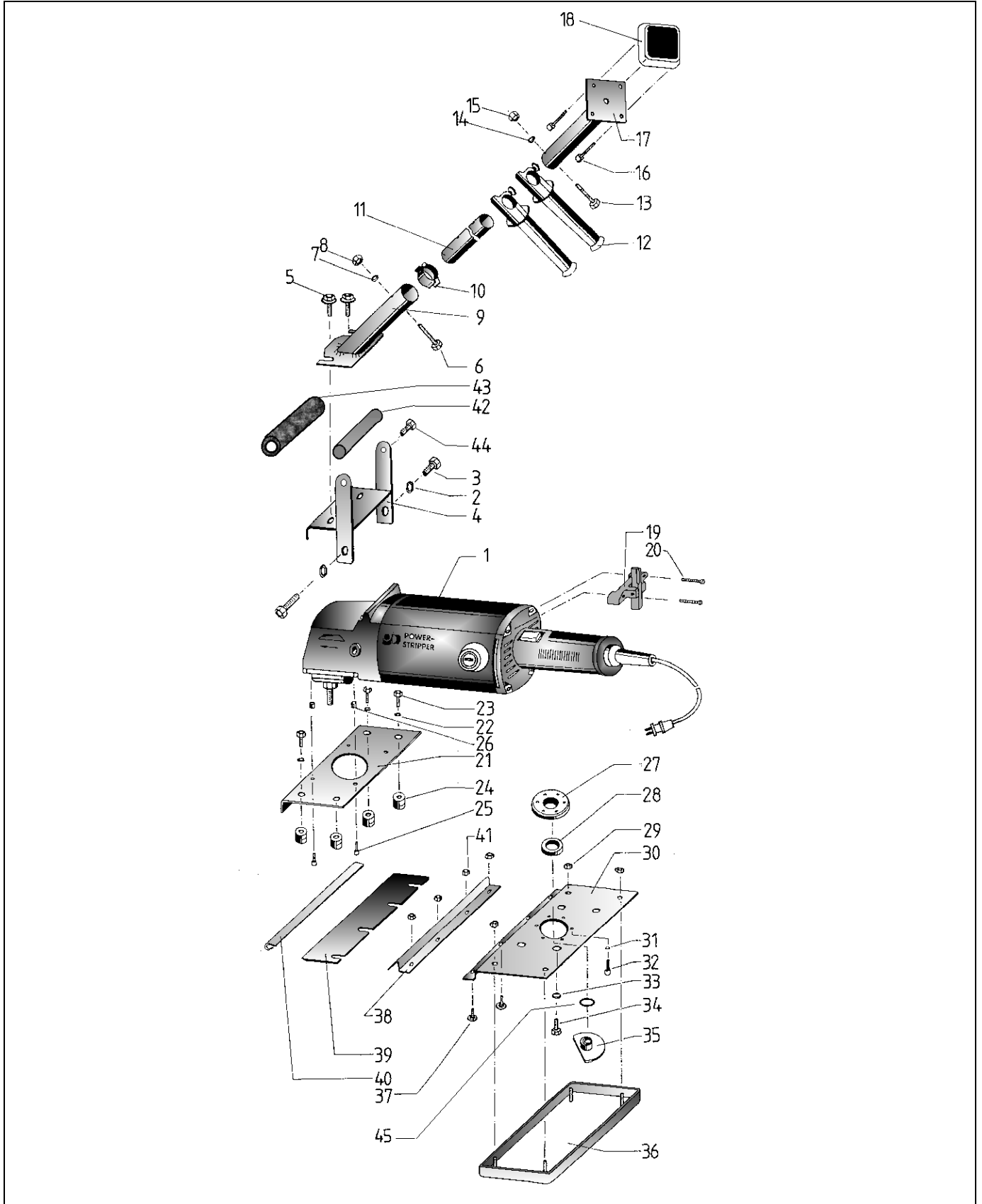


Fussbodenablösegerät POWER STRIPPER

Maschinen, Geräte, Fachwerkzeuge für
Raumausstatter, Fußbodenleger und
den Fußbodenbelagshandel

Artikelnr.: 111 095 000

Seite 1 von 4 / FEB 2006 ab Masch-Nr.: 060283262



Fussbodenablösegerät POWER STRIPPER

Maschinen, Geräte, Fachwerkzeuge für
Raumausstatter, Fußbodenleger und
den Fußbodenbelagshandel

Artikelnr.: 111 095 000

Seite 2 von 4 / FEB 2006 ab Masch-Nr.: 060283262

Position	Benennung1	Benennung2	Stk	Artikelnr
001	Winkelschleifer SM 2006AC	ohne Zubehör	1,00	111090081
002	FederscheibeB 14	DIN 137 Gal.Verz.	2,00	016800142
003	Sechskantschraube M14*20	DIN 933 Gal.Verz.	2,00	004614020
004	Bügelgriff verzinkt	Rohteil	1,00	111095109
005	Sperrzahnschraube M8*16	Chromatisiert	2,00	111090112
006	Sechskantschraube M6*50	DIN 931 Gal.Verz.	1,00	004506050
007	ScheibeB 6,4	DIN 125 Gal.Verz.	1,00	014600062
008	Mutter Selbstsichernd M 6	DIN 985 Gal.Verz.	1,00	012300006
009	Führunggriff Unterteil		1,00	111095072
010	Leitungsclip-groß/schwarz		3,00	111090082
011	Schieberohr (Gal.Verz.)		1,00	111090111
012	Handgriff 38mm komplett.		1,00	111090080
013	Sechskantschraube M6*50	DIN 931 Gal.Verz.	1,00	004506050
014	ScheibeB 6,4	DIN 125 Gal.Verz.	1,00	014600062
015	Mutter Selbstsichernd M 6	DIN 985 Gal.Verz.	1,00	012300006
016	Linseblechschrb.M4,2*16	DIN 7981 Gal.Verz.	2,00	006405005
017	Führunggriff Oberteil	Galv. verz.	1,00	111090073
018	Druckpolster		1,00	111090079
019	Fußschalter komplett		1,00	111095551
020	Ejot-Pt-Schraube Kb 50*45	Wn 1442 Zi-blau	2,00	008412625
021	Befestigungsblech	verzinkt	1,00	111095070
022	Federring B 8,1	DIN 127 Gal.Verz.	4,00	016600082
023	Sechskantschraube M8*10	DIN 933 Gal.Verz.	4,00	004608010
024	Gummipuffer Typ C30/30 Nk	hart	4,00	111090078
025	Zyl.Kopfschraube M5*25	DIN 912 Gal.Verz.	4,00	004005025
026	Distanzring mit Ansatz		4,00	111095081
027	Lagerhülse,bearbeitet		1,00	111095074
028	Kugellager6006-2rs1	einreihig / 30*55*13	1,00	111090076
029	Mutter Selbstsichernd M 6	DIN 985 Gal.Verz.	4,00	012300006
030	Deckblech		1,00	111095069
031	Federring A 5,1	DIN 127 Gal.Verz.	6,00	016600051
032	Zyl.Kopfschraube M5*10	DIN 912 Gal.Verz.	6,00	004005010
033	Federring B 8,1	DIN 127 Gal.Verz.	4,00	016600082
034	Sechskantschraube M8*10	DIN 933 Gal.Verz.	4,00	004608010
035	Exzenterscheibe für	Powerstripper	1,00	111095075
036	Wanne	Pos.1 und 2	1,00	111090068
037	Schloßschraube M6*16 -8.8	DIN 63301 verz.	4,00	009806016
038	Andrückblech für Schaber-	Blatt	1,00	111095095
039	Schaberblatt 210x60x1,0mm	für Power-/Bully-Stripper	1,00	111080001
040	Klemmschiene,Farblos	210 mm	1,00	111090101
041	Mutter Selbstsichernd M 6	DIN 985 Gal.Verz.	4,00	012300006
042	Bügelgriffrohr Plastik		1,00	111095108
043	Schaumstoffüberzug	schwarz	1,00	237101020
044	Sechskantschraube M10*20	DIN 933 Gal.Verz.	2,00	004610020
045	Distanzscheibe 3 mm		1,00	111095082
091	Gabelschlüssel Sw 10		1,00	111090093
092	Ringschlüssel Sw10/Sw13	Gekröpft	1,00	111090096
093	Schaberblatt 210x60x1,0mm	für Power-/Bully-Stripper	1,00	111080001
094	Schaberblatt 210x130x1	für Power-/Bully-Stripper	1,00	111080002
095	Transportkasten für Power	Stripper	1,00	111090200
096	Fahrgestell	Power Stripper	1,00	111095900
097	Kohlebürsten *K29* -Paar-	(powerstripper)	1,00	111090049

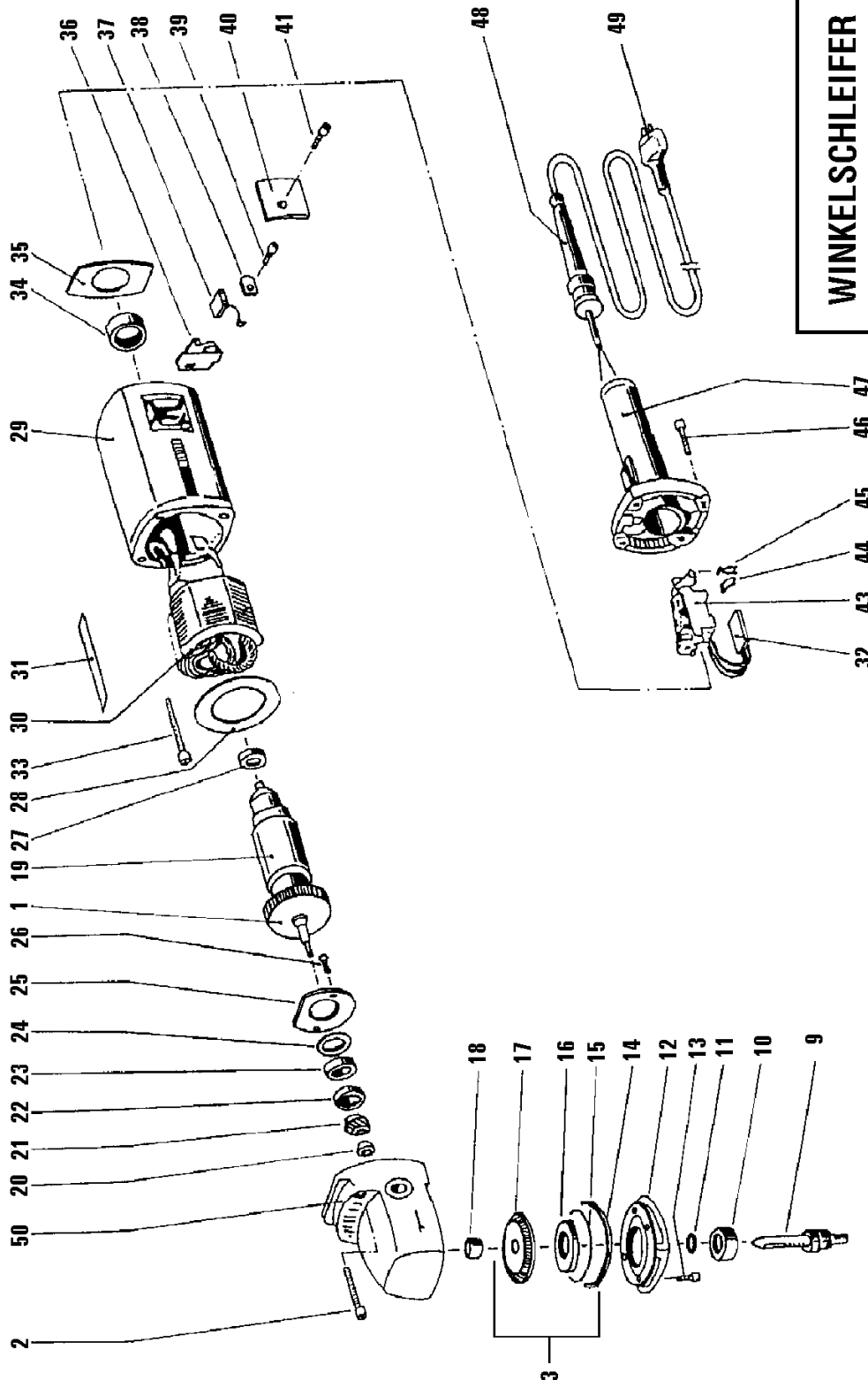
Fussbodenablösegerät POWER STRIPPER

Maschinen, Geräte, Fachwerkzeuge für
Raumausstatter, Fußbodenleger und
den Fußbodenbelagshandel

Artikelnr.: 111 095 000

Seite 3 von 4 / FEB 2006 ab Masch-Nr.: 060283262

POS 1 - 111 090 081 - Winkelschleifer SM2006 AC



**WINKELSCHLEIFER
SM 2006 AC
(230V)**

ab 060283262 / Feb 06

Fussbodenablösegerät POWER STRIPPER

Maschinen, Geräte, Fachwerkzeuge für
Raumausstatter, Fußbodenleger und
den Fußbodenbelagshandel

Artikelnr.: 111 095 000

Seite 4 von 4 / FEB 2006 ab Masch-Nr.: 060283262

Position	Benennung1	Benennung2	Stk	Artikelnr
001	Windflügel		1,00	111090047
002	Zylinderschraube Ka 50*50		4,00	111090044
003	Kegelrad mit Dichtring		1,00	111090004
009	Getriebewelle Länge 23 mm	ab Mnr 060283262	1,00	111095054
010	Rillenkugellager 6203- Z	einreihig / 17*40*12	1,00	050201012
011	Scheibe		1,00	111090053
012	Lagerdeckel, Gussform	ab Mnr: 060283262	1,00	111095052
013	Zyl.Kopfschraube M5*25	DIN 912 Gal.Verz.	4,00	004005025
014	Distanzring		1,00	111090050
015	Dichtungsring		1,00	111090051
016	Dichtungsring		1,00	111090056
017	Kegelrad ***Ersetzt durch	111090004 ***	1,00	111090031
018	Nadelhülse Hk 1512		1,00	050401004
019	Anker (230 Volt)		1,00	111090007
020	Sechskantmutter M10*1		1,00	111090060
021	Ritzel		1,00	111090058
022	Dichtungsbuchse		1,00	111090006
023	Rillenkugellager 6202-Ztn	einreihig / 15*35*11	1,00	050206010
024	Dichtring 6003 Jv		1,00	111090036
025	Deckel		1,00	111090059
026	Senkschraube M5*16	DIN 7991 Gal.Verz.	2,00	007205016
027	Rillenkugellager 6001-Ztn	einreihig / 12*28*8	1,00	050206008
028	Luftführung		1,00	111090048
029	Motorgehäuse		1,00	111090005
030	Magnetfeld		1,00	111090008
031	Isolation		1,00	111090009
032	Anlaufstrombegrenzer-220v	mit Entstörglied	1,00	111090010
033	Zylinderschraube Ka 50*72		4,00	111090045
034	Lagerring		1,00	111090041
035	Dichtplatte		1,00	111090040
036	Kohlenhalter		2,00	111090042
037	Kohlebürsten *K29* -Paar-	(powerstripper)	2,00	111090049
038	111090065		2,00	111090064
039	Zylinderschraube Ka 50*12		2,00	111090065
040	Abdeckung		2,00	111090043
041	Zylinderschraube Ka 50*12		2,00	111090065
043	Schalter für Anlaufstrom-	Begrenzer	1,00	111090062
044	Kabelschelle		1,00	111090035
045	Linsenschraube M4*12	DIN 7985 Gal.Verz.	2,00	006804012
046	Zylinderschr.Ka 50 *30		2,00	111090032
047	Motorgriff		1,00	111090061
048	Kabelschutzschlauch		1,00	111090046
049	Kabel		1,00	111090002
050	Getriebegehäuse		1,00	111090039