

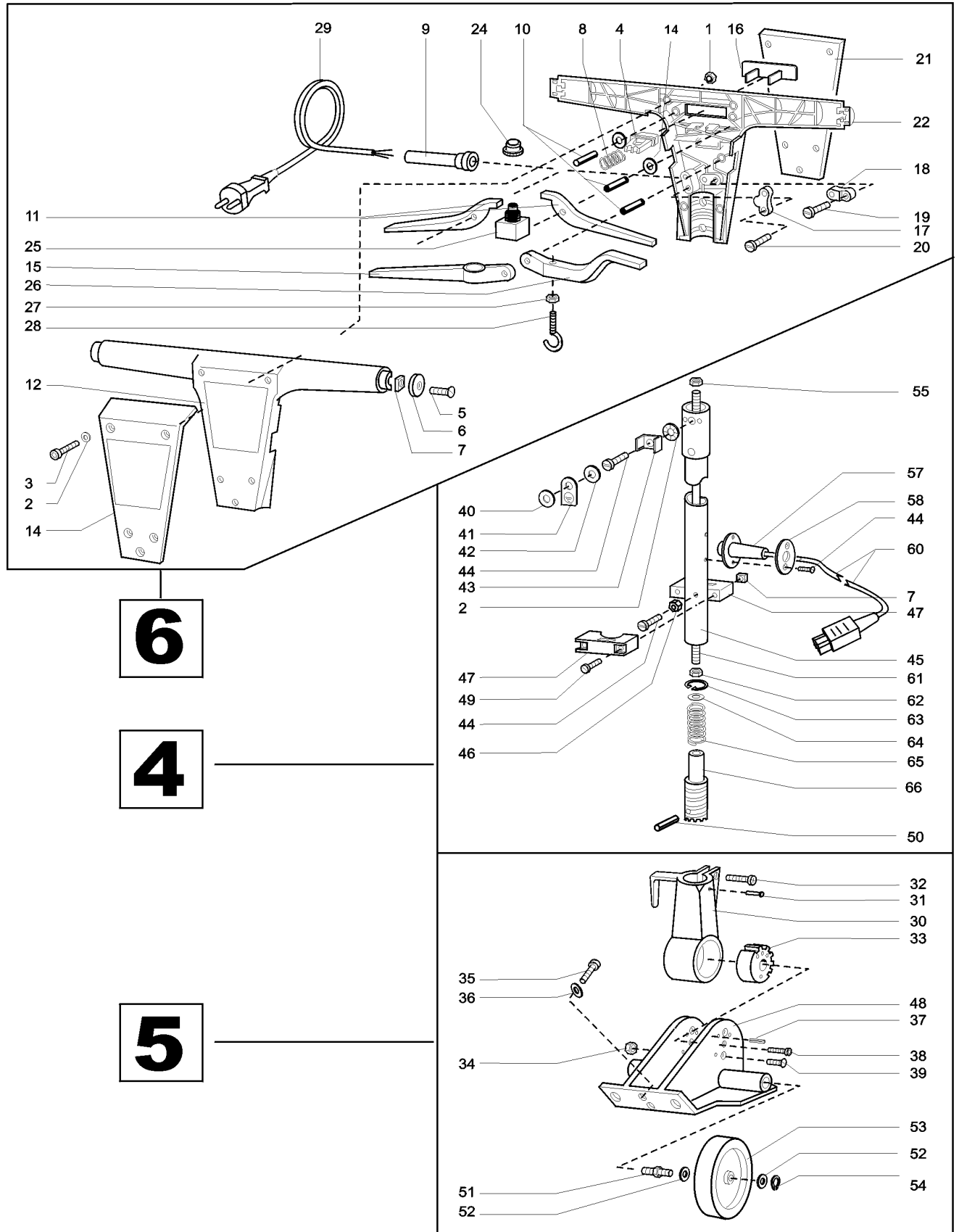
Schleifmaschine Columbus Mod.165 S / Führungsstange

Mod.135SH/145SH/155 S / Führungsstange bis 05-2006

Artikelnr.: 112 700 024

Maschinen, Geräte, Fachwerkzeuge für
Raumausstatter, Fußbodenleger und
den Fußbodenbelagshandel

Seite 1 von 3 / AUG 1995



Schleifmaschine Columbus Mod.165 S / Führungsstange

Mod.135SH/145SH/155 S / Führungsstange bis 05-2006

Artikelnr.: 112 700 024

Maschinen, Geräte, Fachwerkzeuge für
Raumausstatter, Fußbodenleger und
den Fußbodenbelagshandel

Seite 2 von 3 / AUG 1995

Pos	Bezeichnung	Description	Version	#	Artikelnr.
001	Sechskantmutter	hexagon nut	DIN 934 . M 6	6	011500006
002	Schnorr-Sicherung (F)	electrical safety ring	Mod.400,125-165 und S	7	112400008
003	Zyl.Kopfschraube	cylinder-head screw	DIN 7984 M6*40	6	006706040
004	Taste (F)	button	Mod.400,125-165 und S	1	112400119
005	Senkschraube	countersunk-head screw	DIN 965 M5*12	2	005505012
006	Verschlußdeckel(F)	Cover	Mod.400,125-165 und S	2	112400054
007	Vierkantmutter	square nut	DIN 557 M 5	4	010800005
008	Druckfeder (F)	tension spring	Mod.400,125-165 und S	1	112400121
009	Knickschutztülle (F)	Cable sleeve	Mod.400,125-165 und S	1	112400057
010	Zylinderstift	parallel pin	DIN 76m6x36	3	020106036
011	Schalthebel (F)	connection lever	Mod.400,125-165 und S	2	112400004
012	Schalerschale oben (F)	Upper handle	Mod.400,125-165 und S	1	112400024
014	Blechplatte-Oberteil (F)	tin plate, upper	Mod.145/155/165 und S	1	112700030
015	Stellhebel grau (F)	position lever (grey)	Mod.400,125-165 und S	1	112400006
016	Druckplatte (F)	pression plate (grey)	Mod.400,125-165 und S	1	112400118
017	Zugentlastungsch.klein(F)	clamp	Mod.400,125-165 und S	1	112700032
018	Zugentlastungsch.groß (F)	clamp, big	Mod.400,145-165 und S	1	112400148
019	Linsenblechschrbe.	round-head tapping screw	DIN 7981 M4,2*16	2	006405005
020	Linsenblechschrbe.	round-head tapping screw	DIN 7981 M4,2*19	2	006405006
021	Blechplatte-Unterteil (F)	tin plate, lower	Mod.145/155/165 und S	1	112700031
022	Schalerschale unten (F)	Lower handle	Mod.400,125-165 und S	1	112400025
024	Gummikappe (F)	rubber cap	Mod.400,125-165 und S	1	112400120
025	Drucktaster (F)	push button	Mod.400,125-165 und S	1	112200038
026	Wasserhebel (F)	water lever	Mod.400,125-165 und S	1	112400005
027	Sechskantmutter	hexagon nut	DIN 439 M 4	1	011700004
028	Ringschraube	lifting eye bolt	DIN 580 . M4x15	1	002304015
029	Zuleitung m.Stecker (F)	Cable with plug	Mod.400,125-165 und S	1	112400038
030	Führungsstangenhalter (F)blau	Steering rod holder	Mod.400,145-165 und S	1	112400029
031	EJOT-Schraube M5x12	special screw EJOT M5x12	Linsenkopf/Kreuzschlitz	1	008111609
032	Zyl.Kopfschraube	cylinder-head screw	DIN 912 M6*30	1	004006030
033	Zahnrad (F)	gearwheel	Mod.400,145-165 und S	1	112400091
034	Sechskantmutter	hexagon nut	Ripp (ähnl.DIN 6923) M 8	2	013700008
035	Zyl.Kopfschraube	cylinder-head screw	DIN 912 M8*25	2	004008025
036	Zahnscheibe	antiturn washer	DIN 6797 J 8,4	2	017410008
037	Spannhülse	Clamp sleeve	DIN 1481 D = 6*36	3	022006036
038	Zyl.Kopfschraube	cylinder-head screw	DIN 7984 M8*55	1	006708055
039	Senkschraube	countersunk-head screw	DIN 7991 M8*25	2	007208025
040	Scheibe	washer	DIN 125 A 6,4	3	014600061
041	Erdungszeichen (F)	earth sign	Mod.400,125-165 und S	1	112700029
042	Zahnscheibe	antiturn washer	DIN 6797 J 4,3	1	017410004
043	Klemmbügel (F)	gripping bow	Mod.400,125-165 und S	1	112400108
044	Linsenschraube	raised-head screw	DIN 7985 M4*10	6	006804010
045	Führungsrohr (F)	guide tube	Mod.400,125-165 und S	1	112400099
046	Sechskantmutter	hexagon nut	DIN 439 M 4	2	011700004
047	Tankträger (Paar) (F)	tank holder	Mod.400,125-165 und S	4	112400040
048	Halterung(F)	Holder	Mod.145/155/165 und S	1	112700100
049	Zyl.Kopfschraube	cylinder-head screw	DIN 912 M5*45	4	004005045
050	Spannhülse	spring type pin	DIN 1481 D= 4*20	1	022004020
051	Laufrollenbolzen (F)	bolt for roller wheel	Mod.400,145-165 und S	2	112400088
052	Paßscheibe	shim ring	DIN 988 12*18*0,5	4	015501204
053	Laufrolle D=125mm (F)	wheel D=125mm for Columbus	Mod.400,145-165 und S	2	112700105

Schleifmaschine Columbus Mod.165 S / Führungsstange

Mod.135SH/145SH/155 S / Führungsstange bis 05-2006

Artikelnr.: 112 700 024

Maschinen, Geräte, Fachwerkzeuge für
Raumausstatter, Fußbodenleger und
den Fußbodenbelagshandel

Seite 3 von 3 / AUG 1995

Pos	Bezeichnung	Description	Version	#	Artikelnr.
054	Sicherungsring	retaining ring	DIN471 D=12*1,0	2	016900121
055	Mutter Selbstsichernd	hexagon nut, self locking M 5	DIN 985 M 5	1	012300005
057	Kabelmuffe m. Flansch(F)	cable sleeve with flange	Mod.400,125-165 und S	1	112400058
058	Flanschnapf (F)	flangle	Mod.400,125-165 und S	1	112200039
060	Anschlußleit.m.Stecker(F)	Connection with plug (F)	Mod.400,125-165	1	112700124
061	Zugstange(F)	tension bar	Mod.400,125-165 und S	1	112400101
062	Sechskantmutter	hexagon nut	DIN 934 M 5	1	011500005
063	Sicherungsring	retaining ring	DIN472 D=26*1,2	1	017000261
064	Scheibe 15x25x1(F)	washer 15x25x1	Mod.400,145-165 und S	1	112400104
065	Druckfeder (F)	tension spring	Mod.400,125-165 und S	1	112200018
066	Rastenstück (F)	catch	Mod.400,125-165 und S	1	112700028